

20



Rims

26

Spokes

Nipples

MACH1[®]

components in motion



Introduction



At Mach1, we are convinced of the long-term potential of the bicycle to contribute to the sustainable transformation of our societies.

We support our customers and partners in these developments, with technical solutions adapted to their needs: whether it's to reduce the environmental impact of bicycles, or to guarantee the robustness of wheels and the safety of users in increasingly varied applications. Backed by our own test centre and long-standing expertise, we design and manufacture high-quality, high-performance and durable components that make all forms of bicycle mobility possible.

We are proud to contribute to the dynamism of the cycle industry and to equip millions of bikes in Europe with our components!

Chez Mach1, nous sommes convaincus du potentiel à long terme du vélo pour contribuer à la transformation durable de nos sociétés.

Nous accompagnons nos clients et partenaires dans ces évolutions, avec des solutions techniques adaptées à leurs besoins : qu'il s'agisse de réduire l'impact environnemental des vélos, ou de garantir la robustesse des roues et la sécurité des utilisateurs dans des usages de plus en plus variés. Forts de notre centre d'essais et de notre expertise historique, nous concevons et fabriquons des composants de haute qualité, performants et durables, qui rendent possibles toutes les formes de mobilité à vélo.

Nous sommes fiers de contribuer au dynamisme de l'industrie du cycle et d'équiper avec nos composants des millions de vélos en Europe !

Guillaume Boutte – General Manager/ Directeur Général



Summary

- **Mach1 highlights** | 4
Les points forts de Mach1

- **Towards sustainability** | 5
Notre démarche environnementale

- **Max load and Axle load** | 6
Charge maximum et charge sur essieu

- **Customised test solutions** | 7
Solutions d'essais personnalisés

- **Rims categories** | 8
Nos catégories de jantes

- **Max load system** | 9
Poids système maximum

- **Technologies** | 10
Technologies

- **Rims** | 12
Jantes



- **Spokes** | 34
Rayons



- **Nipples** | 38
Ecrus



- **Distributors** | 41
Distributeurs

- **Baramind** | 42
Handlebars / Cintres





Mach1 highlights



9 million rims of capacity
300 million spokes and nipples

55 000 km of tests carried out on our new test bench



More than
11 000 references

1 global engineering centre
in France for all product development



5 production sites in Europe
France, Romania, Bulgaria, Italy and Portugal

1 new brand Baramind
for shock absorbing handlebars



More than 400 customers

2 million bicycles
equipped with Mach1 components in Europe



1 production site in India

210 talents



MACH1 produces and sells components to build bikes wheels. These components are designed in accordance with the standards of the European Tyre and Rim Technical Organisation (ETRTO). By this way, our components can be used to build wheels in accordance with international standards: EN ISO4210, EN 15194, EN 16054, ISO 5775-2, EN ISO 8098.



Towards sustainability



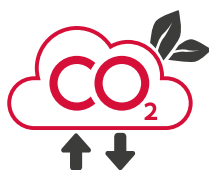
NEW

LOW CARBON RIMS



LOW CARBON SPOKES

see page 38



SUSTAINABLE NIPPLES

see page 40



As a company committed to greater sustainability, we strive to reduce the carbon footprint of our activities and those of our customers, by offering components designed with reduced environmental impact.

We are particularly focused on sourcing more sustainable aluminium, an essential material for the production of our components, which is easily recyclable but energy-intensive to extract and process. We therefore work closely with our suppliers to ensure the origin of primary aluminium, increase the proportion of recycled aluminium in billets, opt for a greener energy mix and guarantee certified traceability at every stage of the supply chain.

Discover our range of sustainable components in this catalogue.

En tant qu'entreprise engagée en faveur d'une plus grande durabilité, nous nous efforçons de réduire l'empreinte carbone de nos activités ainsi que celle de nos clients, en proposant des composants conçus avec un impact environnemental réduit.

Nous nous concentrons notamment sur l'approvisionnement en aluminium plus durable, un matériau essentiel pour la production de nos composants, facilement recyclable mais dont l'extraction et le traitement consomment beaucoup d'énergie. Nous travaillons donc en étroite collaboration avec nos fournisseurs pour garantir l'origine de l'aluminium primaire, augmenter la proportion d'aluminium recyclé dans les billettes, opter pour un mix énergétique plus vert et assurer une traçabilité certifiée à chaque étape de la chaîne d'approvisionnement.

Découvrez notre gamme de composants écoresponsables dans ce catalogue.

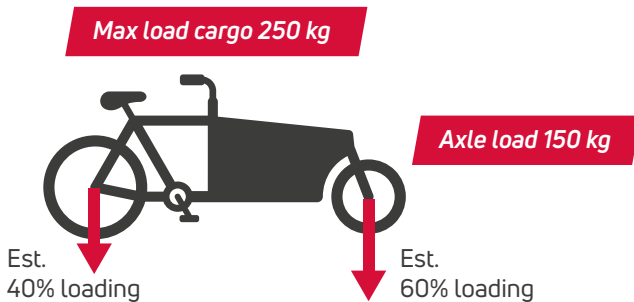
Max load and Axle load per use

Charge maximale et charge par essieu par utilisation



See max load for each of our rims
 Voir les charges maximales pour chacune de nos jantes
 see - voir page 9

Exemple for cargo bike with KARGO XL RIM



Use	% max load
Cargo	60%
Longtail	70%
E-MTB / Enduro / DH	55%
MTB / XC	55%
E-City / E-Trekking / City / Trekking	65%
Road / Gravel	60%

These values are data for standard bicycle geometries.
 Ces valeurs sont données pour des géométries standards de vélo.

Characterising each of our rims to ensure their performance and guarantee user safety is one of Mach1's commitments.

Our rims are rigorously tested on our bench according to the current standards, or to our own protocols adapted to the level of performance and the intended use. For each use, there is a Max load target, from which an Axle load value is derived for a given rim, considering the load distribution between the front and rear wheels, which is different for each type of bicycle. This axle load is validated according to test protocols that reproduce real-life riding conditions.

Caractériser chacune de nos jantes pour assurer leur performance et garantir la sécurité des utilisateurs fait partie des engagements de Mach1.

Celles-ci sont rigoureusement testées sur notre banc d'essai selon les normes en vigueur, ou selon nos propres protocoles adaptés au niveau de performance et à l'usage visés. A chaque usage correspond un Max load cible, dont découle une valeur Axle load pour une jante donnée ; celle-ci tient compte de la répartition de la charge entre roue avant et arrière, différente pour chaque type de vélo, et est validée selon des protocoles de tests reproduisant les conditions de pratique.

Customised test solutions on our bench

Solutions d'essais personnalisés sur notre banc d'essai

Make the right technical choices with this **exclusive Mach1 service!**

Faites les bons choix techniques avec ce **service exclusif Mach1!**



CUSTOMISED PROTOCOLS with test reports

Protocoles personnalisés avec rapport de test



Improved QUALITY AND SECURITY

Qualité et sécurité renforcées



HUNDREDS OF TESTS carried out

Des centaines de tests réalisés



With the advice of our engineering department, carry out your mounted wheel tests. Our engineers will guide you through the design of the wheel, to define the technical parameters and the most suitable components. Compliant with the protocols of ISO 4210, DIN 79010 and the future European standard PR EN 17860 (utility cycles), the Mach1 test bench allows you to fully customise the test parameters - speed, load, impacts - to suit your project.

Avec le conseil de notre bureau d'études, réalisez vos tests de roues montées. Nos ingénieurs vous guideront dans la conception de la roue, afin d'en définir les paramètres techniques et les composants les plus adaptés. Conforme aux protocoles des normes ISO 4210, DIN 79010 et à la future norme européenne PR EN 17860 (cycles utilitaires), le banc d'essai Mach1 permet une entière personnalisation des paramètres de tests- vitesse, charge, impacts- répondant à votre projet.

Rims categories

As a specialist in wheel components, Mach1 offers a wide range of rims adapted to the different practices of bike mobility.

En tant que spécialiste des composants de roue, Mach1 propose une large gamme de jantes adaptées aux différentes pratiques de mobilité à vélo.



The top of the range for ELECTRIC BIKE / Le haut de gamme du VÉLO ÉLECTRIQUE

TRUCKY 40
TRUCKY 35
TRUCKY 32
TRUCKY 30

E-MTB and all e-bikes including cargo
VTTAE et tous les autres VAE, dont cargo

KARGO XL
KARGO L NEW
KLIXX 25 NEW

Cargo bikes and all e-bikes with load carrying
Vélos cargo et tout VAE avec port de charges



Our SPORTY ranges / Nos gammes SPORTIVES

CROSS-R 27
CROSS-R 23

MTB or city e-bikes
VTT ou VAE urbains

PULSE 23
PULSE 19

Road and gravel
Route et gravel



Rims for RECREATIONAL use / Nos jantes LOISIRS

KLIXX 23
TRAXX

MTB or city E-bikes
VTT ou VAE urbains

TOURING
ROAD RUNNER
CFX

Road
Route



Reference products for SPECIFIC uses / Des produits de référence pour des usages SPÉCIFIQUES

FT76 NEW

For extra size tires
Pour pneus extra larges

910

Urban e-bikes
VAE urbains

840

City bikes with V-brakes
Urbain haut de gamme à patins

FZR-XC

Performance cross-country
Performance cross-country

ER20 NEW

Wheel Chair
PMR

TORKX-27

Asymmetrical rim for MTB
Asymétrique pour VTT

WOOKX

Hookless profile for performance cross-country
Profil hookless pour performance cross-country

ENTRY-LEVEL rims for different worlds / Des jantes ENTRÉE DE GAMME pour différents univers

670

Entry-level city bikes
Entrée de gamme urbain

260

Reliability for urban use
Fiabilité pour l'urbain

KARMA

Entry-level MTB
Entrée de gamme VTT

NEO

All situations
Polyvalence

ER10 & ER20

Versatility for a variety of needs
Polyvalence pour un grand nombre de besoins

Rim width (mm)	Model	Page	Maximum weight capacity (kg)							
			Cargo	Longtail	e-City e-Trekking	e-MTB DH	MTB XC	City Trekking	All Road Gravel	Road
76c	FT76 <i>NEW</i>	12	Specific use, consult us for more information.							
40c	TRUCKY 40	13	250	215	180	150				
35c	TRUCKY 35	14	250	215	180	150				
32c	TRUCKY 32	15	250	215	180	150				
30c	TRUCKY 30	16	250	215	180	150				
27c	KARGO XL	17	250	215						
	TORKX 27	18			180	150	150			
	CROSS-R27	18			180	150				
26c	WOOKX	19					130		110	
25c	KARGO L <i>NEW</i>	20	225	200	180					
	KLIXX 25 <i>NEW</i>	21	200	175	180	150	130			
23c	PULSE 23	22							150	
	910	23			180					
	840	23			180					
	CROSS-R23	24			180		130			
	FZR-XC	24					130		110	
	KLIXX 23	25			180		130			
21c	TRAXX	26			150		130			
	670	26			150					
	KARMA	27			150		130			
19c	PULSE 19	28							130	
	260	28						130		
	ER-10	29						130		
	ER-20	29						130		
	NEO	30						110		
17c	TOURING	30						130	130	
15c	ROAD RUNNER	31							110	
13c	CFX	31							110	
21c	110	32						110		
17c	KIDS	32								80

Technologies

The bicycle industry is moving forward, and so is Mach1. Our team of enthusiasts is dedicated to bringing you innovative solutions to improve your wheels and meet the challenges you face.

L'industrie du cycle avance, Mach1 n'est pas en reste. Notre équipe de passionnés aspire à vous apporter des solutions innovantes pour améliorer vos roues et répondre aux défis que vous rencontrez.



PINS RIM

Pinning of the joint for a more rigid rim.
Fermeture du plan de joint par goupilles, pour une jante plus rigide.



SLEEVED RIM

Rim closure ensured by a new type of sleeve, for more tensile strength and more lightness.
Fermeture de jante assurée par un nouveau type de manchon, pour plus de résistance à la traction et plus de légèreté.



EASY TUBELESS READY

Profile for easy tubeless mounting and better grip of the tyre on the rim. Compatible with the ETRTO standard.

Profil permettant un montage Tubeless facile et une meilleure accroche du pneu sur la jante. Compatible avec les standards ETRTO.

Our ETR rim models have a stepped valve hole.
Nos modèles de jantes ETR ont un trou de valve étagé.



HOOKLESS

Hookless profile compatible with wide and tubeless ready tires, for significant weight savings.

Profil sans crochet compatible avec des pneus larges et tubeless ready, pour un gain de poids significatif.



MACH1 LIGHT TECHNOLOGY

MACH1 LIGHT TECHNOLOGY

Certain models of rims and spokes by Mach1 are particularly suitable for performance-oriented riding because of their light weight.

Certains modèles de jantes et de rayons Mach1 caractérisés par leur légèreté sont particulièrement adaptés à la recherche de performance.

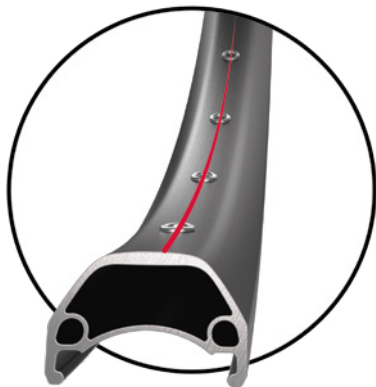


WIDE ANGLE SYSTEM

WIDE ANGLE SYSTEM

4° amplitude angle for better alignment between the nipple head, spoke and hub. With reduced mechanical stress during assembly and use.

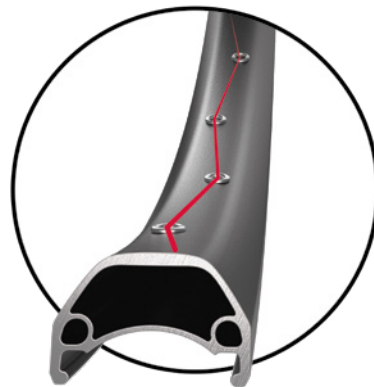
Une amplitude de 4° pour un meilleur alignement entre la tête d'écrou, le rayon et le moyeu. Avec une réduction des contraintes mécaniques au montage et à l'usage.



IN-LINE DRILLING

In-line drilling, suitable for high profiles and narrow rims.

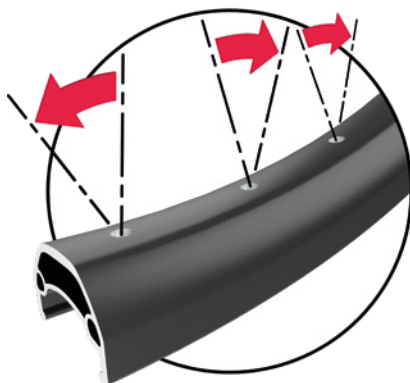
Perçage en ligne, adapté aux profilés hauts et aux jantes étroites.



ZIGZAG DRILLING

Staggered drilling: staggered holes on the axle for better alignment of the nipples and spokes with the hub.

Perçage en quinconce : décalage des trous sur l'axe permettant un meilleur alignement des écrous et des rayons avec le moyeu.



TANGENTIAL DRILLING

Drilling according to specific angle from +9° to -9° for better alignment between spoke/nipple pair regarding the rim hole.

Perçage selon un angle spécifique de +9° à -9° pour un meilleur alignement du couple rayon/écrou par rapport au trou de la jante.

NEW

76C

FT76

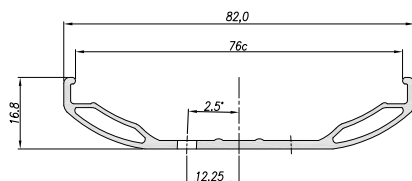
This rim is specifically designed for **extra large tires for 3.8" to 4.8"**.
It offers excellent stability on all types of terrains.

Cette jante est conçue spécifiquement pour des pneus extra-larges de 3.8" à 4.8". Elle offre une excellente stabilité sur tout type de terrain.



Specific use,
consult us
for more information

SLEEVED
RIM



OPTIONS

13G Drilling

16 / 76C

DISC BRAKE ONLY
ALLOY 6063

● Black anodizing

Dimension	ETRTO	Tyre section	Weight (g)	ERD	Holes	Eyelets	CNC
20"	406x76C	96-132	890	392	28 to 36		
24"	507x76C	96-132	1110	493		-	-
26"	559x76C	96-132	1230	545	32 to 36		

40C

TRUCKY 40

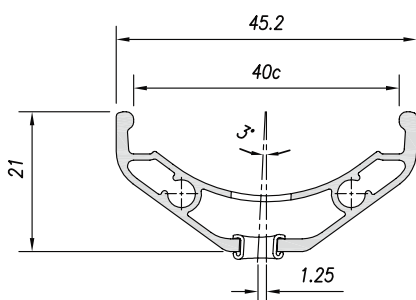
A wide and sturdy rim with reinforced walls and ETR (Easy Tubeless Ready) technology for e-MTB.

Compatible with wide tires up to 3.2", this profile guarantees a good fit even when inflated at very low pressure.

Une jante large et robuste, aux parois renforcées, et dotée de la technologie ETR (Easy Tubeless Ready) pour les VTT-AE. Compatible avec des pneus larges jusqu'à 3.2", ce profil garantit une bonne tenue même gonflés à très basse pression.



Cargo 250 kg
Longtail 215 kg
e-Trekking / e-City 180 kg
e-MTB 150 kg



OPTIONS

Black eyelets 13G Drilling



Laser model Laser branded Stickers branded

21 / 40C

DISC BRAKE ONLY
ALLOY 6063

● Black anodizing

Dimension	ETRTO	Tyre section	Weight (g)	ERD	Holes	Eyelets	CNC
20"	406x40C	66-83	515	380	28 to 36	SINGLE	-
24"	507x40C	66-83	645	482			
26"	559x40C	66-83	715	533			
27,5"	584x40C	66-83	745	559			

35C



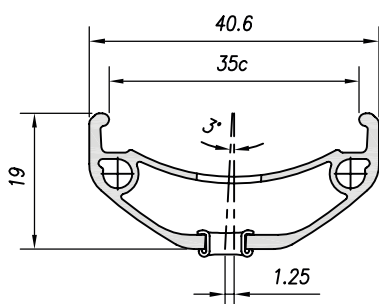
TRUCKY 35

With its **low and wide profile**, this robust ETR (Easy Tubeless Ready) rim is suitable for 2,3" to 3" tires for **e-MTB or cargo e-bikes**.

Avec son profil bas et large à la fois, cette jante robuste et ETR (Easy Tubeless Ready) convient aux pneus de 2,3" à 3" pour les VTT-AE ou cargo VAE.



Cargo 250 kg
Longtail 215 kg
e-Trekking / e-City 180 kg
e-MTB 150 kg



OPTIONS

Black eyelets 13G Drilling

Laser model Laser branded Stickers branded

19 / 35C

DISC BRAKE ONLY

ALLOY 6063

● Black anodizing

Dimension	ETRTO	Tyre section	Weight (g)	ERD	Holes	Eyelets	CNC
20"	406x35C	58-75	490	383	28 to 36	SINGLE	-
24"	507x35C	58-75	615	484			
26"	559x35C	58-75	675	536			
27,5"	584x35C	58-75	710	562			

32C

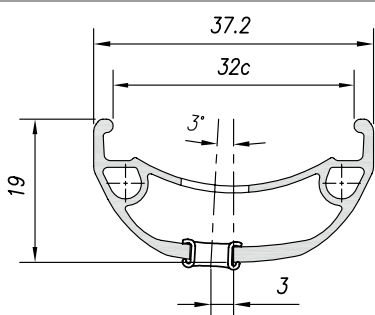
TRUCKY 32

The TRUCKY rim range is **now available in a new width**. A choice combining robustness and compatibility with wide tires for numerous **e-bike uses**.

La gamme des jantes TRUCKY se décline dans une nouvelle largeur. Une option de choix combinant robustesse et compatibilité avec des pneus larges pour un grand nombre d'usages en VAE.



Cargo 250 kg
 Longtail 215 kg
 e-Trekking / e-City 180 kg
 e-MTB 150 kg



OPTIONS

Black eyelets 13G Drilling



Laser model Laser branded Stickers branded

19 / 32C

DISC BRAKE ONLY

ALLOY 6063

- Black sandblast
only available in 27,5" & 29"
- Black anodizing

Dimension	ETRTO	Tyre section	Weight (g)	ERD	Holes	Eyelets	CNC
20"	406x32C	58-75	455	383	28 to 36	SINGLE	-
24"	507x32C	58-75	575	484			
26"	559x32C	58-75	630	536			
27,5"	584x32C	58-75	660	562			
29"	622x32C	58-75	705	599			

30C

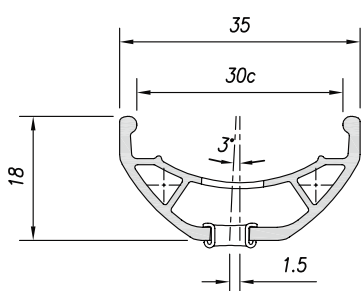
TRUCKY 30

A **robust rim adapted to wide tires**, designed for **intensive urban or sport use**. ETR (Easy Tubeless Ready) mounting is ideal for e-MTB, and good tire fit even at low pressure.

Une jante robuste et adaptée aux pneus larges, conçue pour des utilisations intensives urbaines ou sportives. Montage ETR (Easy Tubeless Ready) idéal pour le e-VTT, et bonne tenue du pneu même à faible pression.



Cargo 250 kg
Longtail 215 kg
e-Trekking / e-City 180 kg
e-MTB 150 kg



OPTIONS

Black eyelets 13G Drilling



Laser model Laser branded Stickers branded

18 / 30C

DISC BRAKE ONLY
ALLOY 6063

- Black sandblast
- Black anodizing
only available in 27,5" & 29"

Dimension	ETRTO	Tyre section	Weight (g)	ERD	Holes	Eyelets	CNC
20"	406x30C	47-71	445	386	28 to 36	SINGLE	-
24"	507x30C	47-71	555	488			
26"	559x30C	47-71	615	539			
27,5"	584x30C	47-71	640	564			
29"	622x30C	47-71	685	603			

27C

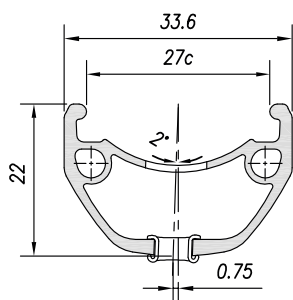
KARGO XL

It's all in the name for this rim **specially developed for cargo or longtail bikes**. With a high load capacity and a system weight of **250 kg**, this rim offers **strength and safety**.

Tout est dans le nom pour cette jante spécialement développée pour vélos cargo ou longtail. Supportant de fortes charges, avec un poids système de 250 kg, ce modèle offre solidité et sécurité.



Cargo 250 kg
Longtail 215 kg



OPTIONS

Black eyelets 13G Drilling

Laser model Laser branded Stickers branded

22 / 27C

DISC BRAKE ONLY
ALLOY 6063

● Black anodizing

Dimension	ETRTO	Tyre section	Weight (g)	ERD	Holes	Eyelets	CNC
20"	406x27C	35-71	545	378	28 to 36	SINGLE	-
24"	507x27C	35-71	665	479			
26"	559x27C	35-71	735	531			
27,5"	584x27C	35-71	770	556			
28"	622x27C	35-71	825	594			

27C

TORKX 27

Mach1's **first asymmetrical rim**, a high end solution for **most MTB uses** from XC to enduro. Featuring an ETR profile, this rim is a clear choice for demanding riders.

La première jante asymétrique de Mach1, une solution haut de gamme pour la plupart des utilisations de VTT allant du XC à l'enduro. Dotée d'un profilé ETR, cette jante est l'option de choix pour les pilotes exigeants.



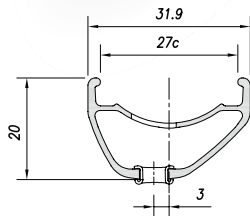
e-Trekking / e-City 180 kg
e-MTB 150 kg
MTB / XC 150 kg

OPTIONS

Black eyelets



Laser model
Laser branded
Stickers branded



20 / 27C

DISC BRAKE ONLY

● Black anodizing

ALLOY 6063

Dimension	ETRTO	Tyre section	Weight (g)	ERD	Holes	Eyelets	CNC
27,5"	584x27C	35-71	550	560	28 to 32	SINGLE	-
27,5"	584x27C	35-71	550	560			
29"	622x27C	35-71	585	598	28 to 32	SINGLE	-
29"	622x27C	35-71	585	598			

27C

CROSS-R 27

A **good mix of stiffness and weight** for this dynamic rim, with a racy design. Equipped with ETR technology, it is suitable for **MTB or urban e-bikes** and is also available in 23c width.

Un bon mix rigidité / poids pour cette jante dynamique, au design racé ; dotée de la technologie ETR, elle convient aux usages VTT ou VAE urbains et se décline également en largeur 23c.



e-Trekking / e-City 180 kg
e-MTB 150 kg

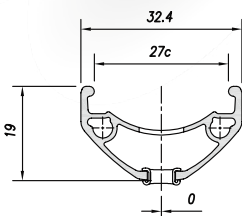
OPTIONS



Black eyelets



Laser model
Laser branded
Stickers branded



19 / 27C

DISC BRAKE ONLY

● Black sandblast

ALLOY 6063

Dimension	ETRTO	Tyre section	Weight (g)	ERD	Holes	Eyelets	CNC
27,5"	584x27C	35-71	575	561	28 to 36	SINGLE	-
28"	622x27C	35-71	610	599			

26C

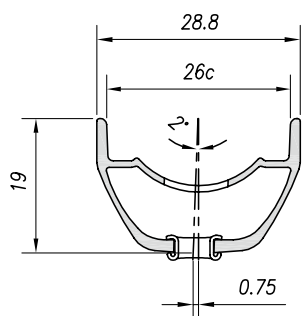
WOOKX

With its **Hookless profile**, this Mach1 rim combines **lightness and performance** for cross-country use. Combined with low pressure tires, it optimizes riding **comfort and grip**.

Avec son profil Hookless, cette jante Mach1 allie légèreté et performance pour des usages VTT cross-country. Combinée à des pneumatiques gonflés à faible pression, elle optimise le confort de conduite et l'adhérence.



MTB / XC 130 kg
All road / Gravel 110 kg



OPTIONS

Black eyelets

Laser model

Laser branded

Stickers branded

19 / 26C

DISC BRAKE ONLY

ALLOY 6063

● Black anodizing

Dimension	ETRTO	Tyre section	Weight (g)	ERD	Holes	Eyelets	CNC
27,5"	584x26C	35-71	470	562	28 to 32	OPTION	-
29"	622x26C	35-71	505	600			

RESTRICTIONS ON USE:
maximum tyre pressure: 2,5 bars / 36 PSI for tyre section 55-60.

NEW

25C



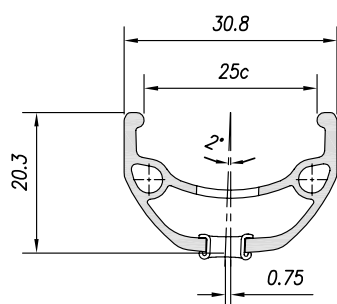
KARGO L

A rim **specifically developed for e-bikes, cargo and longtail bikes**. Supporting heavy loads, with a **Max Load of 225kg** for cargo bikes, this model offers **strength and safety**.

Une jante spécialement développée pour les vélos électriques, les vélos cargo ou longtail. Supportant de fortes charges, avec un poids système de 225 kg pour les vélos cargo, ce modèle offre solidité et sécurité.



Cargo 225 kg
Longtail 200 kg
e-Trekking / e-City 180 kg



OPTIONS



Black eyelets 13G Drilling



Laser model Laser branded Stickers branded

20 / 25C

DISC BRAKE ONLY
ALLOY 6063

- Black anodizing
 - Silver anodizing
- only available in 20" & 24"

Dimension	ETRTO	Tyre section	Weight (g)	ERD	Holes	Eyelets	CNC
20"	406x25C	29-67	460	382	24 to 36	SINGLE	-
24"	507x25C	29-67	575	484			
26"	559x25C	29-67	630	535			
27,5"	584x25C	29-67	660	560			
28"	622x25C	29-67	705	599			

NEW

25C



KLIXX 25

Versatile and sturdy, this rim with its low and wide profile is **perfectly suited for e-MTBs and urban use**. An ideal choice as an **entry-level cargo bike rim**, it supports **up to 200 kg of load**.

Polyvalente et robuste, cette jante au profil bas et large est parfaitement adaptée aux e-MTB et aux usages urbains. Elle constitue un choix idéal en entrée de gamme cargo et supporte jusqu'à 200 kg de charge.

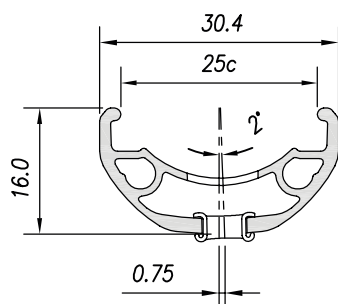
NEW

16" double wall diameter particularly adapted to folding bikes and high-range trailers.

diamètre 16" double paroi particulièrement adapté aux vélos pliants et aux remorques haut de gamme



Cargo 200 kg
e-City / e-Trekking 180 kg
Longtail 175 kg
e-MTB 150 kg
MTB / XC 130 kg



OPTIONS



Black eyelets



Laser model

Laser branded

Stickers branded

16 / 25C

DISC BRAKE ONLY

ALLOY 6063

● Black anodizing
only available in 16" & 20"

▲ Black painting

Dimension	ETRTO	Tyre section	Weight (g)	ERD	Holes	Eyelets	CNC
NEW 16"	305x25C	29-67	285	288	16 to 28	-	-
20"	406x25C	29-67	390	389			
24"	507x25C	29-67	490	490			
26"	559x25C	29-67	535	542	24 to 36	SINGLE	-
27,5"	584x25C	29-67	560	567			
28"	622x25C	29-67	600	605			

23C

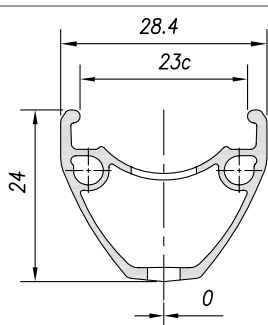
PULSE 23

A **streamlined rim perfect for gravel**, with disc brakes and an ETR (Easy Tubeless Ready) profile.

Une jante profilée parfaite pour le gravel, avec son freinage disque et un profil ETR (Easy Tubeless Ready).



All road / Gravel 150 kg



OPTIONS



Laser model

Laser branded

Stickers branded

24 / 23C

DISC BRAKE ONLY
ALLOY 6063

● Black sandblast

Dimension	ETRTO	Tyre section	Weight (g)	ERD	Holes	Eyelets	CNC
27,5" / 650 B	584x23C	28-65	580	552	24 to 36	-	-
28" / 700 C	622x23C	28-65	615	589			

23C

910

A **strong and durable rim** designed for **heavy-duty bikes** with a neat design.

Une jante résistante et durable conçue pour les VAE supportant de fortes charges, au design soigné.



e-Trekking / e-City 180 kg

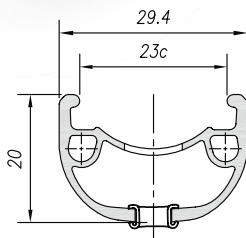
OPTIONS



Black eyelets
13G Drilling



Laser branded
Stickers branded



20 / 23C

DISC BRAKE ONLY

● Black anodizing

ALLOY 6063

Dimension	ETRTO	Tyre section	Weight (g)	ERD	Holes	Eyelets	CNC
26"	559x23C	28-65	640	535	28 to 36	SINGLE	-
27.5"	584x23C	28-65	665	560			
28"	622x23C	28-65	710	598			

23C

840

A perfect rim for **city bikes** with wide tires and V-brakes.

Une jante parfaite pour les vélos de ville équipés de pneus larges et avec freinage à patins.



e-Trekking / e-City 180 kg

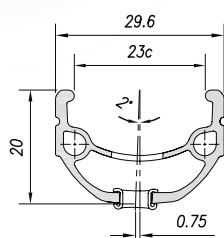
OPTIONS



Black eyelets



Laser branded
Stickers branded



20 / 23C

V-BRAKE ONLY

● Black anodizing

ALLOY 6063

Dimension	ETRTO	Tyre section	Weight (g)	ERD	Holes	Eyelets	CNC
26"	559x23C	28-65	615	536	28 to 36	SINGLE	SERIES
28"	622x23C	28-65	685	599			

MACH1

23C

CROSS-R 23

A **good mix of stiffness and weight** for this dynamic rim, with a stylish design; equipped with ETR technology, it is suitable for **MTB or urban e-bikes** and also exists in **27c**.

Un bon mix rigidité / poids pour cette jante dynamique, au design racé ; dotée de la technologie ETR, elle convient aux usages VTT ou VAE urbains et existe aussi en largeur 27c.



e-Trekking / e-City 180 kg
MTB / XC 130 kg

OPTIONS

Black eyelets



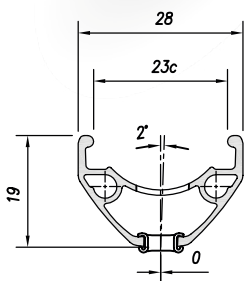
Laser model
Laser branded
Stickers branded

19 / 23C

DISC BRAKE ONLY

● Black sandblast

ALLOY 6063



Dimension	ETRTO	Tyre section	Weight (g)	ERD	Holes	Eyelets	CNC
27,5"	584x23C	28-65	500	562	28 to 36	SINGLE	-
28"	622x23C	28-65	535	600			

23C

FZR-XC

Light weight and performance for this ETR (Easy Tubeless Ready) rim, specifically designed for **cross-country**.

Poids plume et performance pour cette jante manchonnée et ETR (Easy Tubeless Ready), spécifiquement conçue pour le cross-country.



MTB / XC 130 kg
All road / Gravel 110 kg

OPTIONS



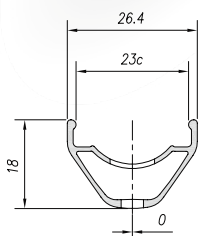
Laser model
Laser branded
Stickers branded

18 / 23C

DISC BRAKE ONLY

● Black anodizing

ALLOY 6063



Dimension	ETRTO	Tyre section	Weight (g)	ERD	Holes	Eyelets	CNC
27,5"	584x23C	28-65	390	563	28 to 32	-	-
29"	622x23C	28-65	415	601			

RESTRICTIONS ON USE:

Maximum tyre pressure: 2 bars/29 PSI for tyre section 54 to 60

23C

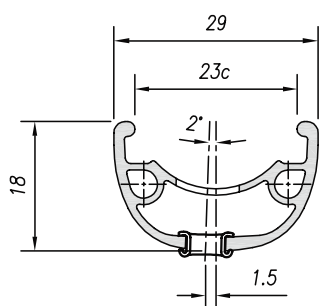
KLIXX 23

A versatile rim, ensuring a good weight/stiffness compromise and adapted to **MTB or city bikes**; it is easily mounted in tubeless-ready.

Une jante polyvalente, assurant un bon compromis poids / rigidité et adaptée aux VTT ou vélos urbains ; elle se monte facilement en tubeless-ready.



e-Trekking / e-City 180 kg
MTB / XC 130 kg



OPTIONS



Black eyelets 13G Drilling



Laser model Laser branded Stickers branded

18 / 23C

DISC BRAKE ONLY
ALLOY 6063

- Black anodizing
- ▲ Black painting

Dimension	ETRTO	Tyre section	Weight (g)	ERD	Holes	Eyelets	CNC
20"	406x23C	28-65	410	385	24 to 36	SINGLE	-
24"	507x23C	28-65	510	486			
26"	559x23C	28-65	560	538			
27,5"	584x23C	28-65	585	563			
28"	622x23C	28-65	625	602			

21C

TRAXX

A leisure rim perfectly adapted to **city trekking bikes or cross-country riding.**

Une jante loisirs parfaitement adaptée au pratiques VTT XC et city trekking.



e-Trekking / e-City 150 kg
MTB / XC 130 kg

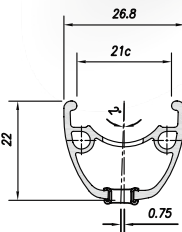
OPTIONS



Black eyelets



Laser model
Laser branded
Stickers branded



22 / 21C

DISC BRAKE ONLY

● Black anodizing

ALLOY 6063

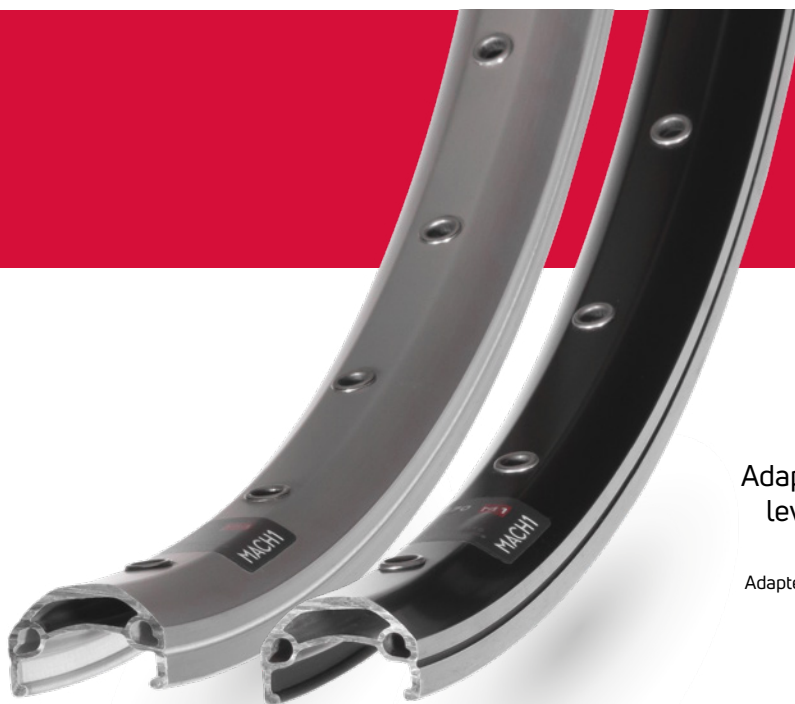
Dimension	ETRTO	Tyre section	Weight (g)	ERD	Holes	Eyelets	CNC
27.5"	584x21C	25-65	610	555	28 to 36	SINGLE	-
28"	622x21C	25-65	650	593			

21C

670

Adapted to **city bikes, including e-bikes**, this entry-level rim is available with disc brakes or V-brakes.

Adaptée aux vélos urbains, y compris VAE, cette jante entrée de gamme existe en version freinage disque ou à patins.



e-Trekking / e-City 150 kg

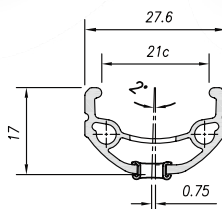
OPTIONS



Black eyelets



Laser branded*
Stickers branded



17 / 21C

V-BRAKE or DISC BRAKE

● Black anodizing

○ Silver anodizing

● Black sandblast

ALLOY 6063

*only available with Black anodizing and sandblast

Dimension	ETRTO	Tyre section	Weight (g)	ERD	Holes	Eyelets	CNC
20"	406x21C	25-65	390	388	28 to 36	SINGLE	OPTION
24"	507x21C	25-65	490	489			
26"	559x21C	25-65	540	541			
27.5"	584x21C	25-65	565	566			
28"	622x21C	25-65	600	604			

21C

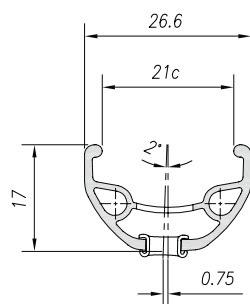
KARMA

With its profile with **reinforced outer walls**, this rim is the **entry-level** rim for **MTB**.

Avec son profil aux parois extérieures renforcées, cette jante est l'entrée de gamme pour le VTT.



e-Trekking / e-City 150 kg
MTB / XC 130 kg



OPTIONS

Black eyelets



Laser model

Laser branded

Stickers branded

17 / 21C

DISC BRAKE ONLY

ALLOY 6063

● Black anodizing

▲ Black painting

Dimension	ETRTO	Tyre section	Weight (g)	ERD	Holes	Eyelets	CNC
26"	559x21C	25-65	490	541			
27,5"	584x21C	25-65	510	566	28 to 36	SINGLE	-
28"	622x21C	25-65	545	604			

19C

PULSE 19

Its **high profile and sandblast finish** give this disc brake rim a **unique aesthetic and excellent stiffness** that is suitable for **road and gravel use**.

Son profil haut et sa finition "sandblast" donnent à cette jante pour freinage disque une esthétique unique en plus d'une excellente rigidité qui convient à un usage route ou gravel.



All road / Gravel 130 kg

OPTIONS



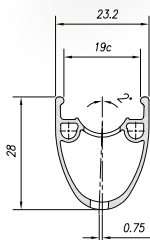
Laser model
Laser branded
Stickers branded

28 / 19C

DISC BRAKE ONLY

● Black sandblast

ALLOY 6063



Dimension	ETRTO	Tyre section	Weight (g)	ERD	Holes	Eyelets	CNC
700C	622 x 19C	22-57	605	581	24 to 36	-	-

19C

260

With its **compact profile**, this rim combines **robustness and reliability** for **urban use**.

Avec son profil compact, cette jante combine robustesse et fiabilité pour des usages urbains.



City / Trekking 130 kg

OPTIONS



Black eyelets



Laser branded*
Stickers branded

20 / 19C

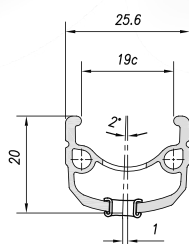
V-BRAKE or DISC BRAKE

● Black anodizing

● Silver anodizing

ALLOY 6063

*only available with Black anodizing



Dimension	ETRTO	Tyre section	Weight (g)	ERD	Holes	Eyelets	CNC
26"	559x19C	22-57	600	535	28 to 36	SERIES	OPTION
28"	622x19C	22-57	670	598			

19C

ER10

Versatile above all, this V-brake rim is a pragmatic choice for **entry-level bikes**.

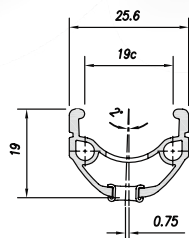
Polyvalente avant tout, cette jante V-brake est un choix pragmatique pour les vélos entrée de gamme.



City / Trekking 130 kg

OPTIONS

Black eyelets
Stickers branded



19 / 19C
V-BRAKE ONLY
ALLOY 6063

- Silver anodizing
Except ETRTO 451
- Black painting

Dimension	ETRTO	Tyre section	Weight (g)	ERD	Holes	Eyelets	CNC
20"	406x19C	22-57	385	384	24 to 36	OPTION	SERIES
NEW 20"	451x19C	22-57	430	429			
24"	507x19C	22-57	480	485			
26"	559x19C	22-57	530	537			
27.5"	584x19C	22-57	555	562	28 to 36		
28"	622x19C	22-57	590	600			

19C

ER20

An affordable, **multi-functional rim in a disc brake version** for a variety of needs.

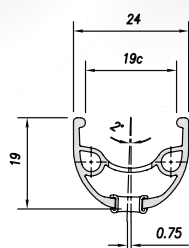
Une jante abordable et multifonction, en version frein à disque pour un grand nombre de besoins.



City / Trekking 130 kg

OPTIONS

Black eyelets
Stickers branded



19 / 19C
DISC BRAKE ONLY
ALLOY 6063

- Silver anodizing
- Black painting
- Silver polish



Laser branded*

*only available with Black painting

Dimension	ETRTO	Tyre section	Weight (g)	ERD	Holes	Eyelets	CNC
20"	406x19C	22-57	355	384	24 to 36	OPTION	-
NEW 20"*	451x19C	22-57	395	429			
24"	507x19C	22-57	445	485			
NEW 24"*	540x19C	22-57	475	518			
26"	559x19C	22-57	490	537	28 to 36		
27.5"	584x19C	22-57	510	562			
28"	622x19C	22-57	545	600			

MACH1

19C

NEO

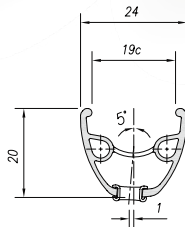
An **accessible and very versatile** rim, at ease on **all terrains and in all situations.**

Une jante accessible et très polyvalente, à l'aise sur tous les terrains et dans toutes les situations.



City / Trekking 110 kg

OPTIONS
Black eyelets



20 / 19C
DISC BRAKE ONLY
ALLOY 6063

▲ Black painting



Laser model
Laser branded
Stickers branded

Dimension	ETRTO	Tyre section	Weight (g)	ERD	Holes	Eyelets	CNC
27,5"	584x19C	22-57	490	559	28 to 36	SINGLE	-
28"	622x19C	22-57	520	597			

17C

TOURING

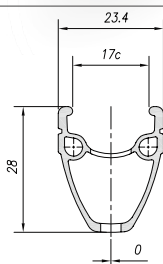
This **high and streamlined** rim is a safe bet for **recreational road use.**

Cette jante haute et profilée est une valeur sûre pour une utilisation sur route en loisirs.



City / Trekking 130 kg
All road / Gravel 130 kg

OPTIONS



28 / 17C
V-BRAKE or DISC BRAKE
ALLOY 6063

- Black anodizing
- Silver anodizing



Laser model*
Laser branded*
Stickers branded

*Only available with Black anodizing

Dimension	ETRTO	Tyre section	Weight (g)	ERD	Holes	Eyelets	CNC
700C	622x17C	20-57	650	582	24 to 36	-	OPTION

15C

ROAD RUNNER

A semi-profiled rim for leisure road cycling.

Une jante semi profilée pour la route loisirs.



Road 110 kg

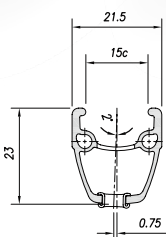
OPTIONS

Black eyelets



Laser branded*
Stickers branded

*only available with Black anodizing



23 / 15C

V-BRAKE or DISC BRAKE

- Black anodizing
- Silver anodizing

ALLOY 6063

Dimension	ETRTO	Tyre section	Weight (g)	ERD	Holes	Eyelets	CNC
700C	622 x 15C	18-28	565	591	24 to 36	OPTION	SERIES

13C

CFX

A versatile narrow rim, entry level for road use.

Une jante étroite polyvalente, en entrée de gamme pour la pratique sur route.



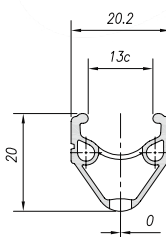
Road 110 kg

OPTIONS



Laser model*
Laser branded*
Stickers branded

*Only available with Black anodizing



20 / 13C

V-BRAKE or DISC BRAKE

- Black anodizing
- Silver anodizing

ALLOY 6063

Dimension	ETRTO	Tyre section	Weight (g)	ERD	Holes	Eyelets	CNC
700C	622 x 13C	18-27	500	598	24 to 36	-	SERIES

21C

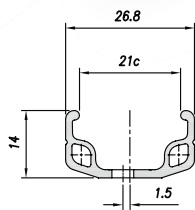
110

Single wall rim for economical bikes.

Jante simple paroi pour vélos économiques.



City / Trekking 110 kg



14 / 21C

V-BRAKE or DISC BRAKE

ALLOY 6063

● Black anodizing

■ Raw

Dimension	ETRTO	Tyre section	Weight (g)	ERD	Holes	Eyelets	CNC
20"	406x19C	25-65	300	395	20 to 36	-	-
24"	507x21C	25-65	410	495			
26"	559x21C	25-65	455	547			
27,5"	584x21C	25-65	475	572			
28"	622x21C	25-65	505	610			

21C

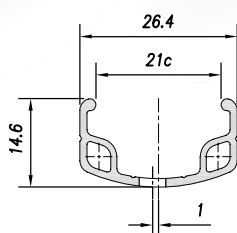
KIDS

Rim model for children's bikes.

Modèle de jante pour les vélos enfants.



Kids 80 kg



15 / 21C

V-BRAKE or DISC BRAKE

ALLOY 6063

● Black anodizing

■ Raw

Dimension	ETRTO	Tyre section	Weight (g)	ERD	Holes	Eyelets	CNC
14"	254x21C	25-60	180	240	16 to 20	-	-
16"	305x21C	25-60	215	291			

Graphic customisation options

Because design matters, Mach1 offers different rim customization options to satisfy all needs and offer a very qualitative result. Opt for our **new laser engraving technology** to give a unique look to your wheels.

Parce que le design compte, Mach1 propose différentes options de personnalisations des jantes, pour satisfaire tous les besoins et offrir un rendu très qualitatif. Optez pour notre **nouvelle technologie de personnalisation par gravure laser** pour donner un look unique à vos roues.



LASER MODEL

Laser engraving of the commercial name, for an original and neat rim design.

Gravure laser du nom commercial, pour un design de jante original et soigné.



LASER BRANDED

A custom look with the logo of your choice laser engraved on the rim, for a strong personalization and a high-end aesthetic.

Un look sur-mesure avec le logo de votre choix gravé au laser sur la jante, pour une personnalisation affirmée et une esthétique haut de gamme.



STICKERS BRANDED

A color finish with customizable design and dimensions, for a result that meets your expectations.

Une finition couleur au design et dimensions personnalisables, pour un résultat à la hauteur de vos attentes.

Spokes technologies and options

Technologies des rayons et options

The materials, shapes and dimensions of the spokes have a direct influence on performance, strength and the effective distribution of the load on the wheel, which in turn has an impact on durability and the riding experience.

Les matériaux, les formes et les dimensions des rayons influencent directement la performance, la résistance et la répartition efficace de la charge sur la roue, et donc sa durabilité et l'expérience de conduite.

MATERIAL

Most of our spokes are made from high-quality 18/8 or 18/10 stainless steel, ideal for its excellent breaking strength, remarkable elasticity and anticorrosion properties.

La plupart de nos rayons sont fabriqués en acier inoxydable 18/8 ou 18/10 de grande qualité, un matériau idéal pour son excellente résistance à la rupture, son élasticité remarquable et ses propriétés anti-corrosion.



A steel model is also available, now in a low-carbon version to combine durability, reliability, strength and reduced environmental impact.

Un modèle acier est également disponible, désormais dans une version bas carbone pour allier durabilité, fiabilité, résistance et impact environnemental réduit.

SHAPE

Whether standard, butted or profiled, each spoke shape has an impact on wheel reliability and durability.

Standard, rétreint ou profilé, chaque forme de rayon a un impact sur la fiabilité de la roue et sa durée dans le temps.

Several options available

Plusieurs options disponibles



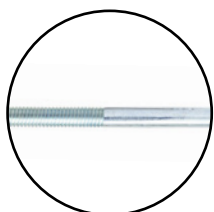
STRAIGHT SPOKE for greater strength and better tensioning over time. Or **BENDED SPOKE** for standard machine assembly.

RAYON DROIT pour une plus grande résistance et une meilleure tenue de la tension dans le temps. Ou RAYON COUDÉ pour un montage standard en assemblage machine.



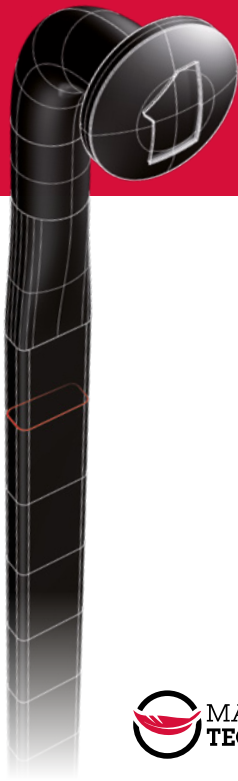
The **BENDING ANGLE** can be adjusted (standard 90°) to improve spoke orientation in relation to the hub flange. The **HEAD LENGTH** can also be adjusted (standard at 2.9 mm) to adapt to the thickness of the hub flange, particularly for motor hubs: from 2.4 to 6 mm. For E-TRACK and E-PLUS, contact your sales representative.

Réglage possible de l'ANGLE SOUS-TÊTE (standard à 90°) pour une meilleure orientation du rayon par rapport à la flasque du moyeu. Ajustement possible de la LONGUEUR DE LA TÊTE (standard à 2,9 mm) pour s'adapter à l'épaisseur de flasque du moyeu, en particulier pour les moyeux moteurs : de 2,4 à 6 mm. Pour E-TRACK et E-PLUS, rapprochez-vous de votre commercial.



Adaptation of **THREAD LENGTH** (standard 9.5 mm) within a range of 1 to 12 mm, for screwing on certain types of nipples. Possibility of threading on 2 sides of the spoke.

Adaptation de la longueur du filetage (standard à 9,5 mm) dans une plage de 1 à 12 mm, pour le vissage de certains types d'écrous. Possibilité de faire un filetage des 2 côtés du rayon.

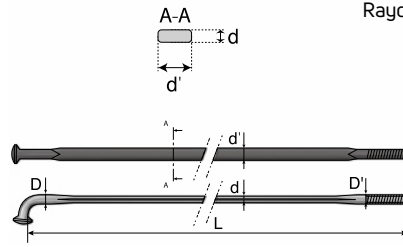


PROFILED

PRIME1+

A double reduced cross-section bladed profile spoke in stainless steel. Lightweight and stiff, this model is compatible with all standard hubs.

Rayon double rétreint profilé forme plat en inox. Léger et rigide, ce modèle est compatible avec tous les moyeux standards.



OPTIONS



LENGTH : 230 - 300 mm

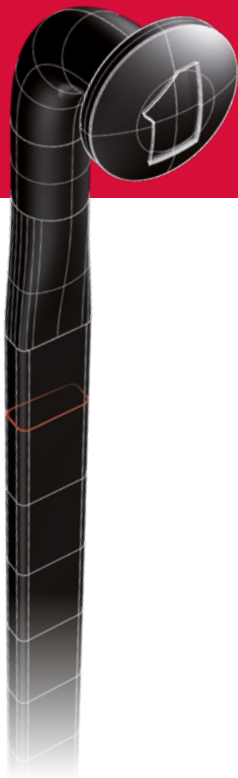
STAINLESS STEEL

- Natural
Naturel
- Black oxidation
Noir oxydation

Ø	D / dx d' / D' (mm)	Weight (g)	Weight x64* (g)	Strength (N)**
14 G	2,0 / 0,9x2,2 / 2,0	4,2	268,8	2790

*Weight for 64 spokes in 260mm 14G. **Breaking strength value (average observed on a sample of 100 pieces)

*Poids pour 64 rayons en 260mm 14G. **Valeur de limite à la rupture (moyenne constatée sur un échantillon de 100 pièces)



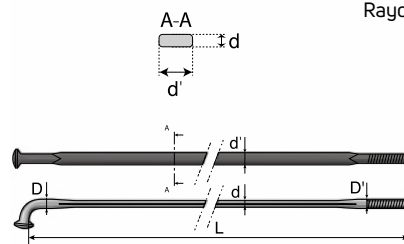
PROFILED

PRIME

A double reduced cross-section bladed profile spoke in stainless steel. Lightweight and stiff, this model is compatible with all standard hubs.

Rayon double rétreint profilé forme plat en inox. Léger et rigide, ce modèle est compatible avec tous les moyeux standards.

- Natural
Naturel
- Black oxidation
Noir oxydation



OPTIONS



LENGTH : 230 - 300 mm

STAINLESS STEEL

Ø	D / dx d' / D' (mm)	Weight (g)	Weight x64* (g)	Strength (N)**
14 G	2,0 / 1,1x2,2 / 2,0	4,9	313,6	2910

*Weight for 64 spokes in 260mm 14G. **Breaking strength value (average observed on a sample of 100 pieces)

*Poids pour 64 rayons en 260mm 14G. **Valeur de limite à la rupture (moyenne constatée sur un échantillon de 100 pièces)

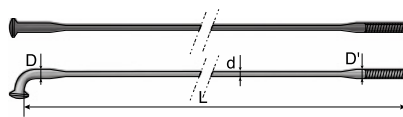


DOUBLE BUTTED

AIR1+

A double reduced cross-section stainless steel spoke that thins out between spoke head and thread. **35 % lighter than PLUS spoke.**

Rayon double rétreint en inox, étiré entre la tête et le filetage.
35 % plus léger qu'un rayon PLUS.



OPTIONS



LENGTH : 160 - 310 mm

STAINLESS STEEL

- Natural
Naturel
- Black oxidation
Noir oxydation

Ø	D / d / D' (mm)	Weight (g)	Weight x64* (g)	Strength (N)**
14 G	2,0 / 1,5 / 2,0	4,2	268,8	2650

*Weight for 64 spokes in 260mm 14G. **Breaking strength value (average observed on a sample of 100 pieces)

*Poids pour 64 rayons en 260mm 14G. **Valeur de limite à la rupture (moyenne constatée sur un échantillon de 100 pièces)



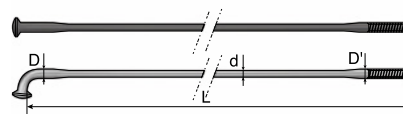
DOUBLE BUTTED

PRO

A double reduced cross-section stainless steel spoke that thins out between spoke head and thread. **25% lighter than a PLUS spoke.**

Rayon double rétreint en inox, étiré entre la tête et le filetage. 25% plus léger qu'un rayon PLUS.

- Natural
Naturel
- Black oxidation
Noir oxydation



OPTIONS



LENGTH : 160 - 310 mm

STAINLESS STEEL

Ø	D / d / D' (mm)	Weight (g)	Weight x64* (g)	Strength (N)**
14 G	2,0 / 1,7 / 2,0	4,9	313,6	2910

*Weight for 64 spokes in 260mm 14G. **Breaking strength value (average observed on a sample of 100 pieces)

*Poids pour 64 rayons en 260mm 14G. **Valeur de limite à la rupture (moyenne constatée sur un échantillon de 100 pièces)

SINGLE BUTTED

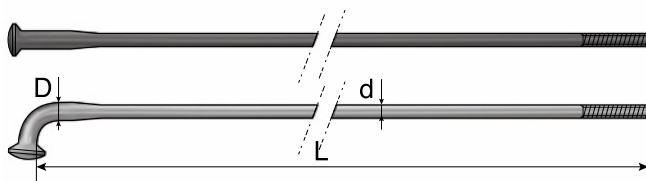


— TRACK

— E-TRACK

A single reduced cross-section stainless steel spoke that is reinforced at the head. Ideal for reduced spoke patterns, high tensions and E-bike wheels.
Contact your sales representative to define the elbow length for your e-hub flanges.

Rayon simple rétreint en inox, renforcé à la tête. Idéal pour les rayonnages réduits, les tensions élevées et les roues d'E-bike.
Contacter votre commercial pour définir la longueur de coude adaptée aux flasques de e-hub.



OPTIONS



LENGTH : 121 - 310 mm

STAINLESS STEEL

■ Natural - Naturel

■ Black oxidation - Noir oxydation

Ø	D / d (mm)	Weight (g)	Weight x64* (g)	Strength (N)**
14 G	2,30 / 2,0	7,2	460,8	3910

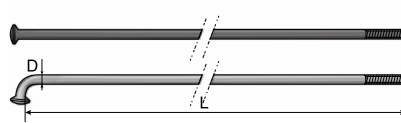
*Weight for 64 spokes in 260mm 14G **Breaking strength value (average observed on a sample of 100 pieces)
*Poids pour 64 rayons en 260mm 14G. **Valeur de limite à la rupture (moyenne constatée sur un échantillon de 100 pièces)

STANDARD

PLUS E-PLUS

A conventional plain gauge stainless steel spoke with constant wire diameter from the spoke head to the thread. Contact your sales representative to define the elbow length for your e-hub flanges.

Rayon roulé traditionnel en inox, diamètre de fil constant de la tête au filetage. Contacter votre commercial pour définir la longueur de coude adaptée aux flasques de e-hub.



OPTIONS



LENGTH : 90 - 310 mm

STAINLESS STEEL

- Natural
Naturel
- Black oxidation
Noir oxydation

Ø	D (mm)	Weight (g)	Weight x64* (g)	Strength (N)**
14 G	2,0	6,5	416	2930
13 G	2,3	8,3	531,2	3920

*Weight for 64 spokes in 260mm 14G. **Breaking strength value (average observed on a sample of 100 pieces)

*Poids pour 64 rayons en 260mm 14G. **Valeur de limite à la rupture (moyenne constatée sur un échantillon de 100 pièces)

STANDARD

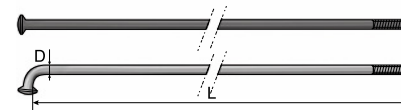
STEEL

A conventional plain gauge in galvanised steel or with black cataphoresis finish. Available in **low-carbon steel**, for reduced environmental impact.

Rayon roulé traditionnel en acier galvanisé ou avec une finition en cataphorèse noire. Disponible en acier bas carbone, pour un impact environnemental réduit.



NEW
LOW CARBON
STEEL



OPTIONS



LENGTH : 90 - 310 mm

STEEL

- Natural galvanised
Naturel galvanisé
- Black
cataphoresis
Noir cataphorèse

Ø	D (mm)	Weight (g)	Weight x64* (g)	Strength (N)**
14 G	2,0	6,5	416	2560
13 G	2,3	8,3	531,2	3420

*Weight for 64 spokes in 260mm 14G. **Breaking strength value (average observed on a sample of 100 pieces)

*Poids pour 64 rayons en 260mm 14G. **Valeur de limite à la rupture (moyenne constatée sur un échantillon de 100 pièces)

Nipples

Écrous

14G



ALLOY

An ultra light alloy nipple.

Écrou en aluminium ultra léger.



● Silver anodizing

● Black anodizing

Ø	Length (mm)	Weight (g)	Weight x64* (g)
14 G : 4,0 mm	14	0,4	25,6

* Weight for 64 nipples. * Poids pour 64 écrous

14G



HEXA

Brass nipple with a hexagonal head allowing to adjust wheels with very highly tensioned spokes. Requires a special wrench.

Écrou en laiton à tête hexagonale qui permet d'ajuster les roues avec des tensions de rayons très importantes. Nécessite une clé spéciale.



● Silver nickel coated

Ø	Length (mm)	Weight (g)	Weight x64* (g)
14 G : 4,0 mm	12	0,8	51,2

* Weight for 64 nipples. * Poids pour 64 écrous

13G - 14G



BRASS

A standard brass nipple recommended for assembly using automatic machines.

Écrou standard en laiton préconisé pour un assemblage avec des machines automatiques.



Nickel-free brass
Laiton sans nickel



Lead-free brass
Laiton sans plomb

- Silver nickel coated
- Black nickel coated
- Brass w/o nickel

Ø	Length (mm)	Weight (g)	Weight x64* (g)	Nickel Free	Lead Free
14 G : 4,0 mm	12	0,9	57,6	OPTION	
14 G : 4,0 mm	14	1	64	OPTION	OPTION
14 G : 4,0 mm	16	1,2	76,8	OPTION	
13 G : 4,0 mm	14	1	64		
13 G : 4,3 mm	14	1,3	83,2	OPTION	OPTION
13 G : 5,0 mm	14	1,8	115,2	OPTION	OPTION

* Weight for 64 nipples. * Poids pour 64 écrous

14G



STEEL

A cost effective nipple made by steel material with nickel coating for corrosion resistance.

Un écrou bon marché fait de métal avec un revêtement de nickel pour une bonne résistance à la corrosion.

- Silver nickel coated

Ø	Length (mm)	Weight (g)	Weight x64* (g)
14 G : 4,0 mm	12	1,0	64
14 G : 4,0 mm	14	1,1	70,4

* Weight for 64 nipples. * Poids pour 64 écrous

Worldwide presence

Distributeurs



COUNTRY	FIRM	@	WWW
ALGERIA	SAADATE ZOOHORE	saadate.zohore@live.fr	-
AUSTRALIA	BICYCLE PARTS	sales@bicyclepartswholesale.com.au	bicyclepartswholesale.com.au
BULGARIA	DRAG LTD	service@velomania-bg.com	velomania-bg.com
CROATIA	MARKO-PROJEKT	info@markoprojekt.com	markoprojekt.com
CZECH REPUBLIC	CYKLO-MAX SRO	cyklomax@cyklomax.cz	cyklomax.cz
ESTONIA	VELOPLUS	sales@veloplus.ee	veloplus.ee
FRANCE	VELOX	info@velox.fr	velox.fr
GERMANY	RADSPORT COMPONENTS	info@ra-co.de	ra-co.de
IRELAND	JHI LIMITED	sales@jhi.ie	jhi.ie
LITHUANIA	JW TRADE	info@jwtrade.lt	jwtrade.lt
MEXICO	DIST. DE BIC. BENOTTO SA	info@benotto.com.mx	benotto.com.mx
NETHERLANDS	BIKE-X-PERTO	info@bikexperto.com	bikexperto.com
POLAND	HARFA HARRYSON	harfa-harryson@harfa-harryson.com.pl	harfa-harryson.com.pl
PORTUGAL	MOTO KIT	mail@motokit.com.pt	motokit.com.pt
ROUMANIE	SPORT X TEAM	office@sportxteam.ro	sportxteam.ro
SERBIA	CAPRIOLO	office@capriolo.com	capriolo.com
SLOVAKIA	PAUL LANGE OSLANY S.R.O.	office@paul-lange-oslany.sk	paul-lange-oslany.sk
SPAIN	BICICLETAS AMAT SA	info@amat-bici.com	amat-bici.com
TURQUIE	UMIT	info@umbikeparts.com	umitbisiklet.com.tr
UKRAINE	PAUL LANGE UKRAINE	office@paul-lange-ukraine.com	-



BARAMIND is an innovative brand of **shock-absorbing handlebars** designed to improve cycling **comfort and control**.

*BARAMIND est une marque innovante de **guidons amortisseurs** conçue pour améliorer le **confort et le contrôle** de votre vélo.*



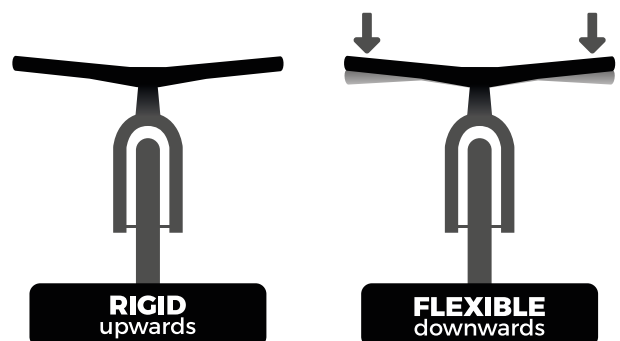
BARAMIND handlebars **reduce muscle fatigue** in the upper limb and help prevent musculoskeletal disorders.

*Les guidons BARAMIND **réduisent la fatigue musculaire** des membres supérieurs et participent à la prévention des troubles musculo-squelettiques.*

BARAMIND handlebars combine the use of composite materials with a unique, patented insert system called the **Flex Control System**. The downward flexibility **absorbs shocks and vibrations**, while the upward rigidity guarantees **perfect handling**.

*Les guidons BARAMIND associent l'utilisation de matériaux composites à un **système d'inserts unique et breveté appelé Flex Control System**.*

*La flexibilité vers le bas **absorbe les chocs et les vibrations** tandis que la rigidité vers le haut vous garantit une **parfaite maniabilité** du vélo.*





FLEXIBLE HANDLE BAR

BAM City and Trek handlebars are made from an advanced, innovative and exclusive hybrid composite material. Their sleek design is compatible with a wide choice of bikes.

Les guidons BAM City et Trek sont développés à partir d'un matériau composite hybride avancé, innovant et exclusif. Leur design épuré est compatible avec un large choix de vélos.



bam Trek

bam Trek SOFT

Uses / Pratiques	City / Trekking / Adventure bike / e-Bike / Speed bike **	City / Trekking / Adventure bike / e-Bike **
Width / Largeur	660 mm	660 mm
Back - up Sweep / Angle	12/5°	12/5°
Stem / Diamètre potence	31,8 mm	31,8 mm
Weight / Poids	350 g	370 g
Finish / Finition	Black raw Black paint	Black raw Black paint
Material / Matériaux	Hybrid Advanced Composite	Hybrid Advanced Composite
Flexibility / Flexibilité	10 mm*	15 mm*



bam CiTY



bam GriPS

Uses / Pratiques	City / Commuting bike / e-Bike
Width / Largeur	620 mm
Back - up Sweep / Angle	20/5°
Stem / Diamètre potence	31,8 mm
Weight / Poids	330 g
Finish / Finition	Black raw Black paint
Material / Matériaux	Hybrid Advanced Composite
Flexibility / Flexibilité	10 mm*

Width / Largeur	130 mm
Fixation / Fix	Lock-on
Weight / Poids	125 g
Color / Couleur	Black

Design: **maxibrand**
 Photos: Sémaphore, Maxibrand, Cedric Daya
 Impression: ICA
 NB: Non contractual photographs - Photos non contractuelles

* Load 50kg ** Compatible KlickFix

MACH1[®]

components in motion

1303, rue Charles de Gaulle
42210 MARCLOPT
FRANCE

T+33 (0)4 77 54 40 75
composants@mach1.fr



www.mach1.fr